



Fakultät für Erziehungs- und Bildungswissenschaften

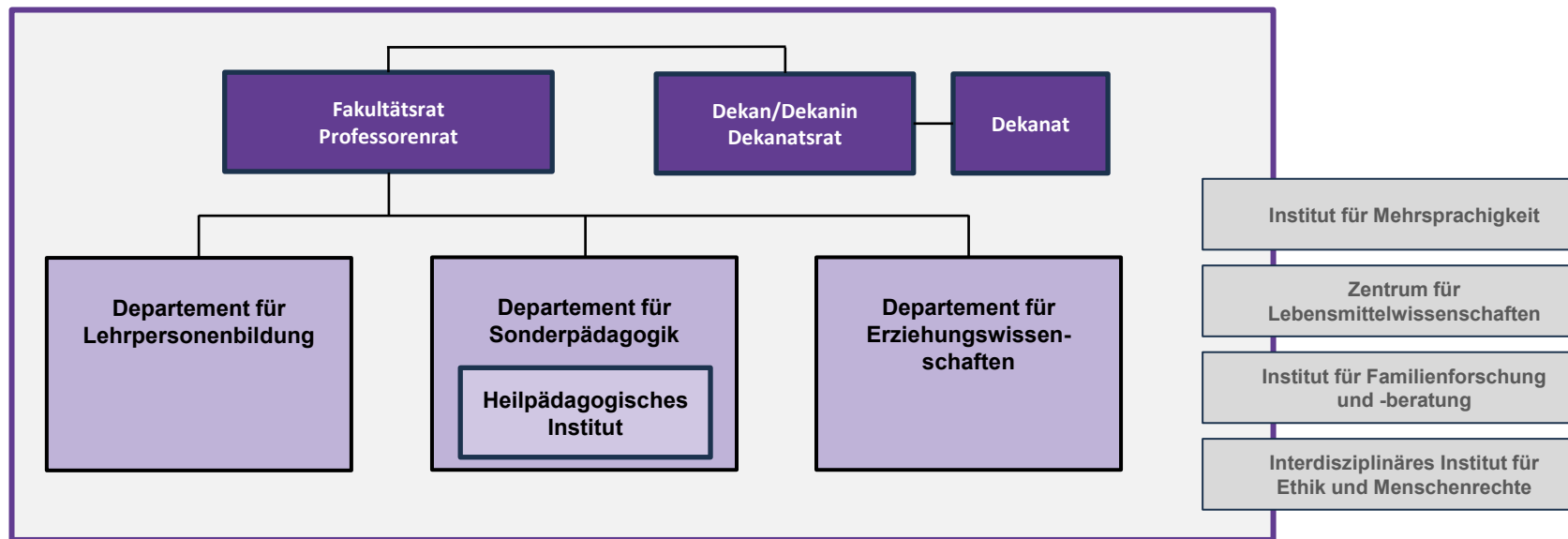
Willkommen in Freiburg !

Die Universitätsstadt
«par excellence»



DIE FAKULTÄT BESTEHT AUS DREI DEPARTEMENTEN:

- Departement für Lehrpersonenbildung
- Departement für Sonderpädagogik
- Departement für Erziehungswissenschaften



DIE AUSBILDUNGEN UND IHRE BERUFSPERSPEKTIVEN SIND:

- **Departement für Lehrpersonenbildung**

Bachelor für den Unterricht auf der Primarstufe (mit Lehrdiplom)



Lehrperson für die Primarstufe

Bachelor + Master für den Unterricht auf der Sekundarstufe I (mit Lehrdiplom)



Lehrperson für die Orientierungsschule (3 bis 4 Fächer)



Kombiniertes Lehrdiplom für beide Stufen möglich

Lehrdiplom für den Unterricht an Maturitätsschulen nach Master in Unterrichtsfach bzw. -fächern



Lehrperson für 1 bis 2 Fächer an Maturitätsschulen

- **Departement für Sonderpädagogik**

Bachelor in Sonderpädagogik
(Diplom in Sonderpädagogik und
Sozialpädagogik)



Sonderpädagog:in in verschiedenen
Einrichtungen (z.B. Heime,
Wohngruppen)

Bachelor in Sonderpädagogik
(Diplom in Logopädie)



Logopäd:in (z.B. Therapie in Schulen
oder Kliniken)

Master in Sonderpädagogik:
Vertiefungsrichtung Schulische
Heilpädagogik



Schulische Heilpädagog:in in
Regelschul- oder Sonderschulklassen

Master in Sonderpädagogik



Sonderpädagog:in in institutionellen
Leitungsfunktionen, Wissenschaft

- Departement für Erziehungswissenschaften

Bachelor und Master in
Erziehungswissenschaften



Erwachsenenbildung, Forschung,
pädagogische Beratung und
Coaching, Lehrpersonenbildung

Bachelor und Master in
Pädagogik / Psychologie



Wissenschaftliche Vorbereitung auf
den Unterricht an Maturitätsschulen im
Fach Pädagogik/Psychologie

Weiterführend kann nach allen Masterstudienprogrammen bei Interesse ein **Doktorat** absolviert werden

Doktorat in Sonderpädagogik
(Dr. phil.)

Doktorat in Erziehungswissenschaften
(Dr. phil.)



Tätigkeit an Hochschulen, in
Behörden, Verbänden etc.

ZUSAMMENFASSEND:

Sie können an der Fakultät für Erziehungs- und Bildungswissenschaften Studienprogramme mit Fokus auf:

- **Berufsqualifizierung**

und/oder

- stärker **akademischer Orientierung** studieren

und diese bei Interesse einfach miteinander **verknüpfen**.

ZULASSUNGSBEDINGUNGEN – Bachelor

Vorbildungs- und Studiausweise, die zur Zulassung zum Bachelorstudium berechtigen:

Gymnasialer Maturitätsausweis

Berufs- oder Fachmaturitätsausweis + Passerelle

Bachelor einer Universität, FH oder PH

Anmeldeperioden:

Herbstsemester: 01.02. – 30.04.

ZULASSUNGSBEDINGUNGEN – Bachelor für den Unterricht auf der PRIMARSTUFE

Vorbildungs- und Studiausweise, die zur Zulassung zum Bachelorstudium berechtigen:

FMS (Fachmaturität für das Berufsfeld Pädagogik (FMPP))

Gymnasialer Maturitätsausweis

Berufs- oder Fachmaturitätsausweis + Passerelle

Bachelor einer Universität, FH oder PH

Passerelle für die Zulassung zum Aufnahmeverfahren (Ergänzungsprüfung)

Anmeldeperiode:

17.11.2025 – 30.04.2026



Aufgrund der geltenden Zulassungsbeschränkung werden die Ausbildungsplätze in der Reihenfolge des Eingangs der vollständigen Dossiers zugeteilt.

SIND SIE DARAN INTERESSIERT, IN EINEM DER VORGESTELLTEN BEREICHE ZU STUDIEREN?

Ihre nächsten Schritte:

Matura-
diplom

Schliessen Sie Ihre Maturität ab.

Einschrei-
ben an der
Unifr

Melden Sie sich an (Beginn des Studiums im Herbstsemester 2026):

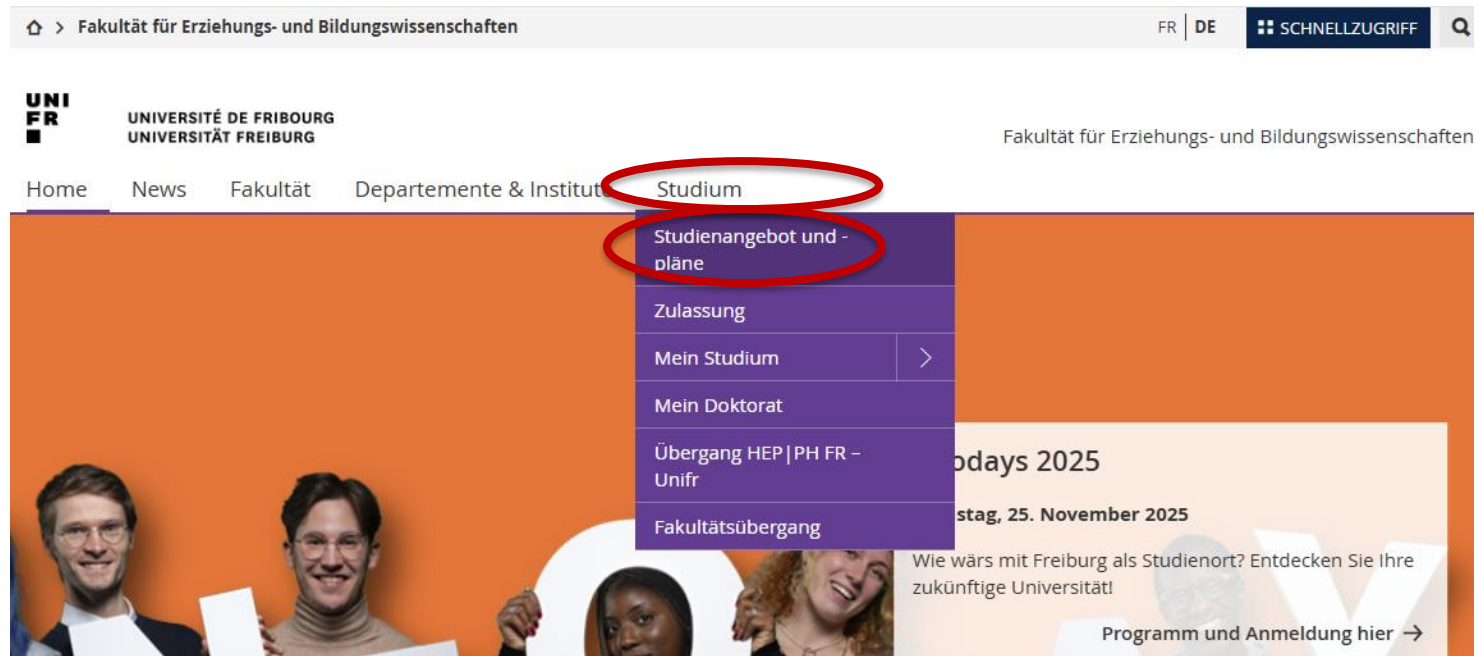
- zwischen dem 17.11.2025 und dem 30.04.2026 für den Bachelor Primarstufe
- zwischen dem 01.02. und dem 30.04.2026 für alle anderen Bachelorstudiengänge

Willkom-
men an
der Unifr

Beginnen Sie Ihren Bachelor an der Fakultät für Erziehungs- und Bildungswissenschaften.

INFORMATIONEN ZUM STUDIUM

www.unifr.ch/eduform



- Allgemeine Informationen
- Studienpläne

SIE BENÖTIGEN ZUSÄTZLICHE INFORMATIONEN ZU UNSEREN STUDIENPROGRAMMEN?

Kontaktieren Sie unsere Studienberater:innen

Fakultät für Erziehungs- und Bildungswissenschaften	www.unifr.ch/eduform
Unterricht auf der Primarstufe	aline.zemp@unifr.ch
Unterricht auf der Sekundarstufe I	inge.schnyder@unifr.ch
Unterricht auf die Maturitätsschulen	anne.mottini@unifr.ch
Sonderpädagogik	monika.kleinheinz@unifr.ch
Erziehungswissenschaften	anne.ramos@unifr.ch

Dienstleistungen für Sie

Dienststelle für Zulassung und Einschreibung	Hilft bei Fragen zu den Zulassungsbedingungen und beim Zulassungsverfahren
Uni-Info	Informiert über alles Wichtige rund ums Studium und Leben in Freiburg – über Kurse, Wohnungen, Jobs usw.
Uni-Social	Bietet Unterstützung bei Schwierigkeiten – finanzielle Hilfe, Coaching, Gesundheitsberatung, Mediation usw.
Universitätssport	Bietet ein vielfältiges Sportangebot, das Ihnen hilft, ein Gleichgewicht zum Studium zu finden.
Career Services	Begleitet beim Übergang vom Studium ins Berufsleben.

Folgen Sie uns auf:



[#UnifrEduform](#)



www.unifr.ch/eduform/de/