

**UNI
FR**

UNIVERSITÉ DE FRIBOURG
UNIVERSITÄT FREIBURG

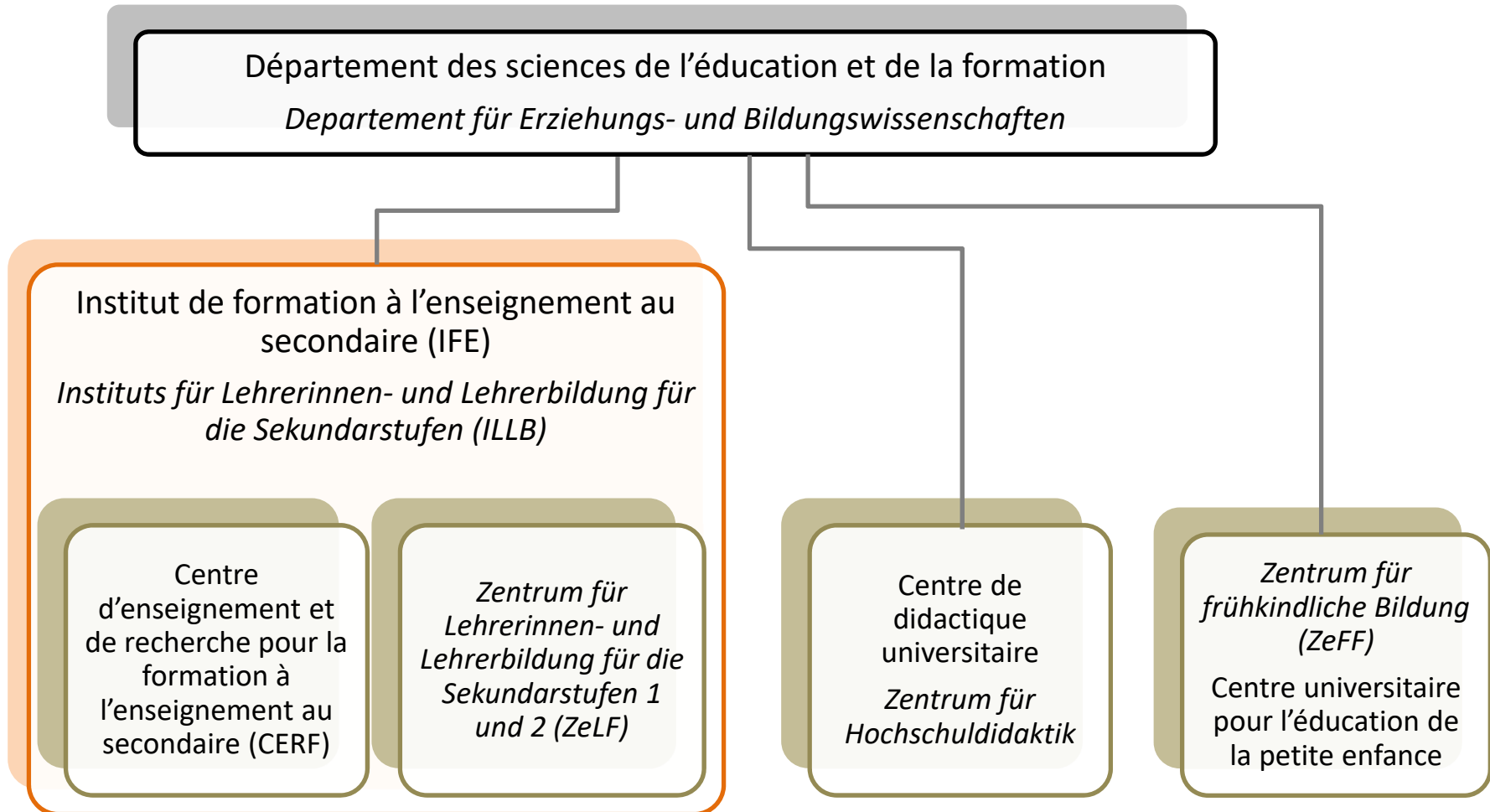
Informations DAES I – Bachelor

Photo : Pascale Spicher

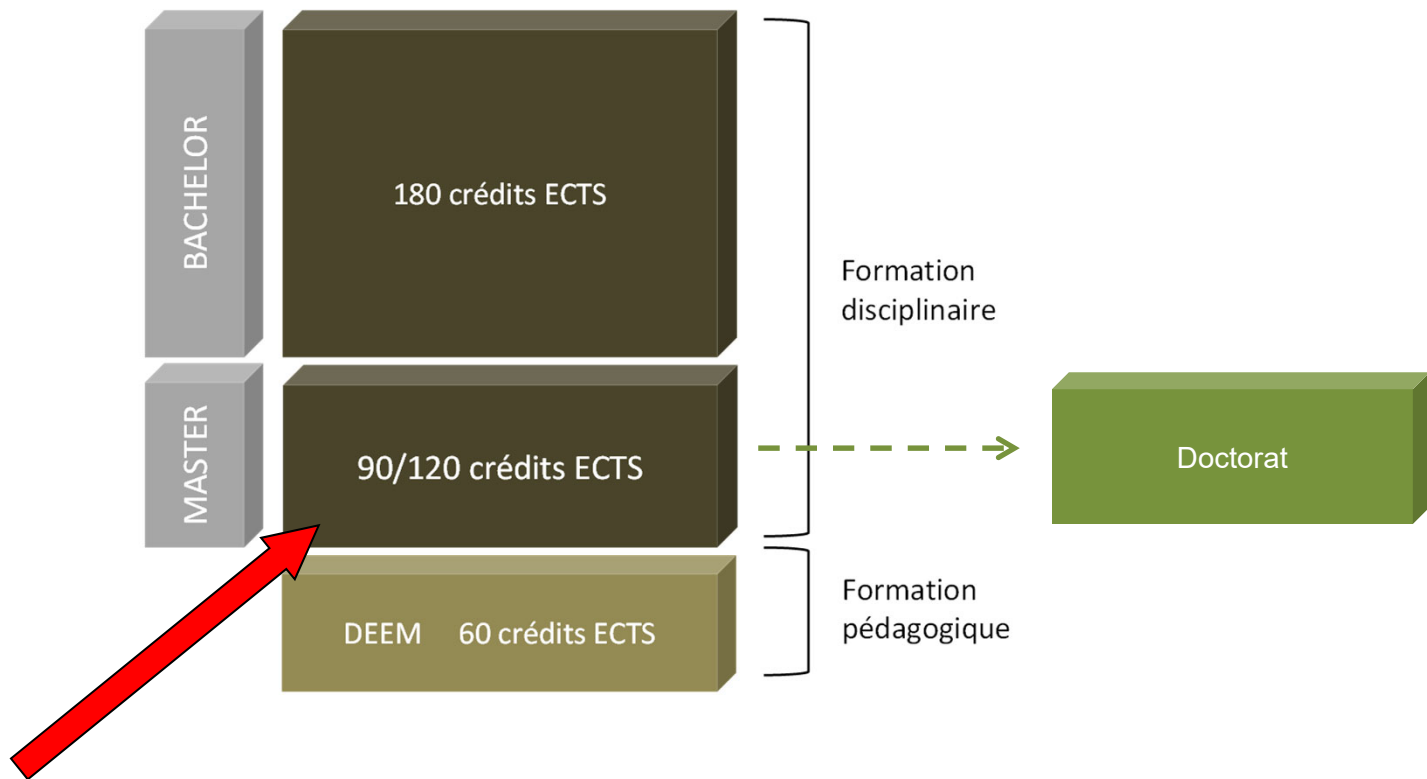
Programme de la séance

- Cursus au CERF
- Disciplines enseignables
- Référentiel de compétences
- Modules de formation
- Informations concernant les stages
- Aspects administratifs
- Questions

Structure

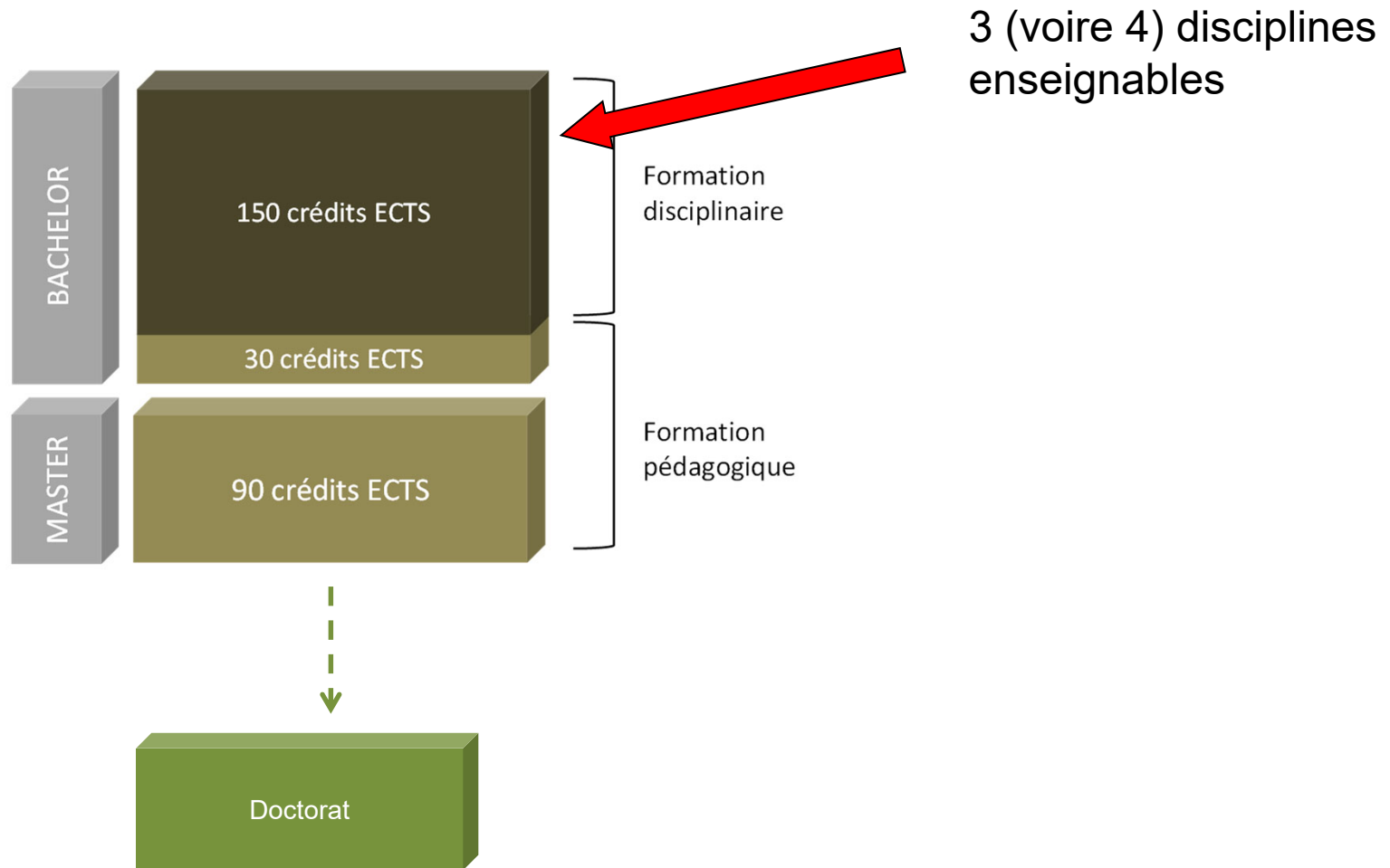


Cursus **DEEM**



1 à 2 disciplines enseignables

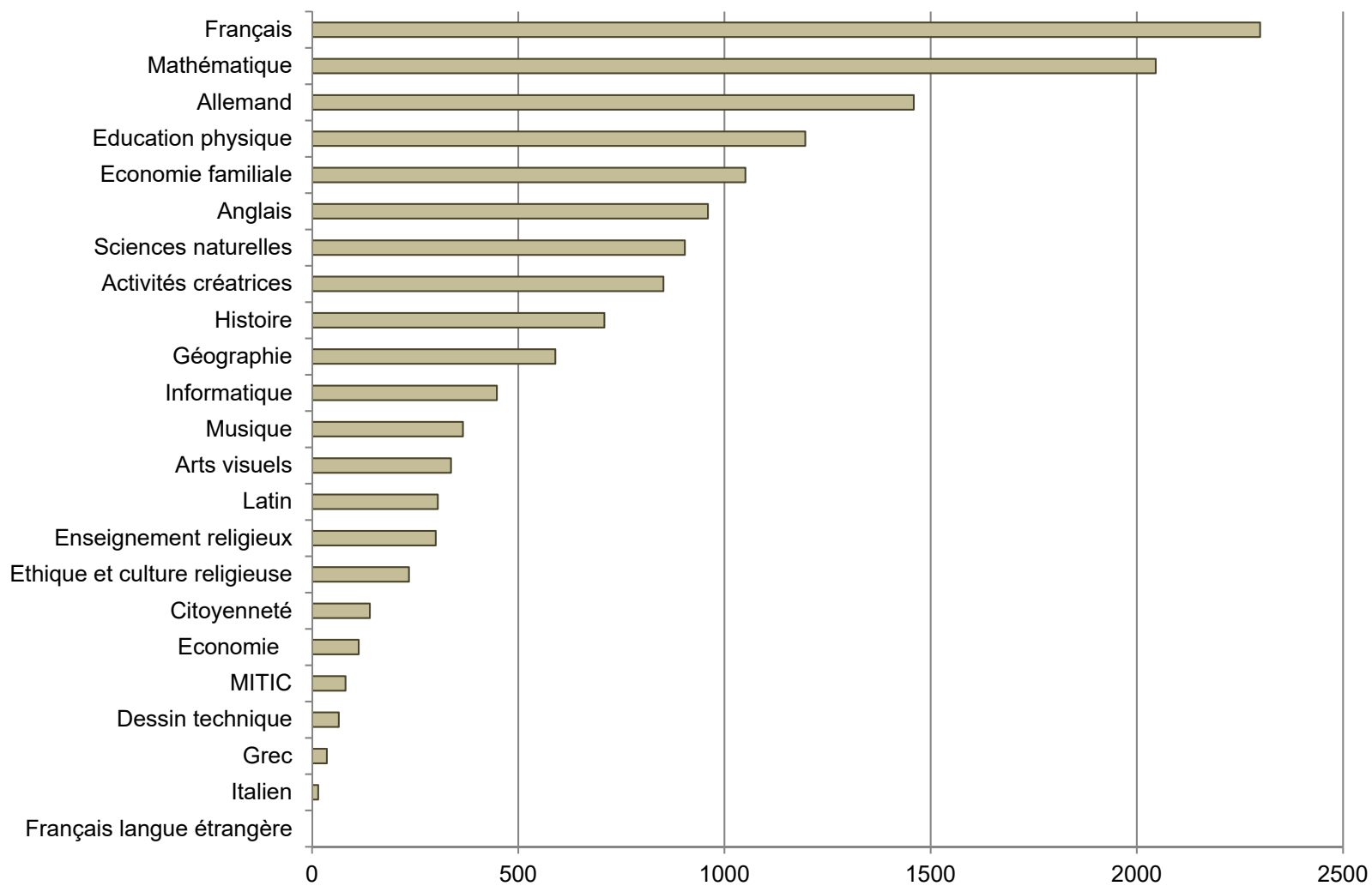
Cursus DAES I



Disciplines enseignables

Discipline d'enseignement	Groupe	Programme d'études	Langue	ECTS
Faculté des lettres et des sciences humaines				
Français	A	Français	FR	50
Deutsch	A	Germanistik	DE	50
Italien	A	Italien	IT	50
Anglais	A	Langue et littérature anglaises	EN	50
Latin	A	Langue et culture latines	FR,DE,BI	50
Grec	A	Langue et culture grecques	FR,DE,BI	50
Français langue étrangère	A	Français langue étrangère	FR	50
Deutsch als Fremdsprache	A	Deutsch als Fremdsprache	DE	50
Italien langue étrangère	A	Italien langue étrangère	IT (FR, DE)	50
Rhétoromanche	A	Rhétoroman	RH (DE)	30/50
Histoire	A	Histoire	FR, BI	50
Musique	A	Musicologie et histoire du théâtre musical	BI	30/50
Arts visuels	A	Arts visuels	BI	50
Ethique et cultures religieuses	A	Science des religions	FR,DE,BI	30/50
Faculté des sciences et de médecine				
Géographie	B	Géosciences	BI	30/50
Mathématiques	B	Mathématiques	BI	30/50
Informatique	B	Informatique	BI	30/50
Sciences de la nature	B	Sciences naturelles	BI	70
Education physique	B	Sciences du sport et de la motricité	BI	70
Faculté de théologie				
Ethique et cultures religieuses	C	Enseignement religieux	FR, DE	50
Haute Ecole Pédagogique Fribourg				
Economie familiale	C	Economie familiale	BI	50
Activités créatrices	C	Activités créatrices	BI	30/50

Unités/semaine par discipline dans les CO francophones fribourgeois



Le référentiel de compétences

Domaine institutionnel

Assumer les tâches de communication formelle découlant des aspects du métier. Collaborer au fonctionnement de l'institution. Agir de façon éthique et responsable dans l'exercice de ses fonctions.

Domaine didactique

Enseigner (préparer, donner cours, évaluer) en différenciant les approches et en s'adaptant aux élèves.

Domaine pédagogique

Favoriser le développement et l'autonomie des élèves en collaboration avec les parents et les collègues. Participer à la vie de l'école.

Domaine social

Connaître et utiliser de façon appropriée les ressources et les règles de l'école pour favoriser l'intégration sociale des élèves et leur développement personnel.

Domaine professionnel

Etre en évolution constante vis-à-vis de soi-même et vis-à-vis des autres (collègues, autres intervenants).

Domaine chercheur

Connaître et utiliser de façon appropriée les outils de la recherche en sciences de l'éducation.

Plan d'études (formation Bachelor à 30 crédits ECTS au CERF)

Modules et cours	Semestre	ECTS	Remarques (pour le cursus bachelor)
Pédagogie générale L24.00005		6	
L23.00003 - Introduction aux sciences de l'éducation	SA	3	Peut être suivi en 1 ^{ère} , 2 ^e ou 3 ^e année
L23.00099 - Anthropologie de l'éducation	SA	3	Peut être suivi en 1 ^{ère} , 2 ^e ou 3 ^e année
Psychopédagogie L24.00006		6	
L23.00077 - Apprentissage, mémoire et motivation à l'école	SA	3	Peut être suivi en 1 ^{ère} , 2 ^e ou 3 ^e année
L24.00413 - Relations et affectivité en classe	SA	3	Peut être suivi en 1 ^{ère} , 2 ^e ou 3 ^e année
Didactique L24.00007		6	
L24.00001 - Multimédias pour la pratique scolaire	AA	3	Priorité aux étudiant·e·s qui entrent en master au SA
L23.00175 - Education interculturelle	SP	3	Prérequis : cours « Anthropologie de l'éducation »
Stages L24.00008		12	
L24.00002 - Stage d'observation - B2 (3 semaines) (SA/SP)	Intersemestres	6	Si possible à l'intersemestre de la 2 ^e année (janvier-février)
L24.00003 - Stage en responsabilité partagée - B3 (3 semaines) (SA)	Intersemestre SA-SP	5	A suivre l'année précédant l'entrée en master
L24.00381 - Didactique générale - Bachelor (SA)	Bloc (début septembre)	1	Précède le stage de didactique

Attention, l'ensemble des cursus Bachelor doit être terminé avant l'entrée en master ...
Prenez garde aux chevauchements de cours !

Plan d'études bilingue (dominante francophone)

Modules et cours	Semestre	Langue	ECTS	Remarques
Allgemeine Pädagogik, Sek I			6	
L24.00001				
L23.00520 - Allgemeine Erziehungswissenschaft	HS	D	3	
L23.00540 - Erziehungs- und Bildungssoziologie	FS	D	3	
Pädagogische Psychologie, Sek I			6	
L24.00003				
L24.00446 - Einführung in die Pädagogische Psychologie I	HS	D	3	
L24.00449 - Einführung in die Pädagogische Psychologie II	FS	D	3	
Didactique			6	
L24.00007				
L24.00001 - Multimédias pour la pratique scolaire	AA	F	3	Priorité aux étudiant-e-s qui entrent en master au SA
L23.00175 - Education interculturelle	SP	F	3	
Stages			12	
L24.00008				
L24.00002 - Stage d'observation - B2 (3 semaines) (SA/SP)	Intersemestres	F	6	Si possible à l'intersemestre de la 2 ^e année (janvier-février)
L24.00003 - Stage en responsabilité partagée - B3 (3 semaines) (SA)	Intersemestre SA-SP	F	5	A suivre l'année précédant l'entrée en master
L24.00381 - Didactique générale - Bachelor	Bloc	F	1	Précède le stage de didactique

**Une séance d'information est organisée
le jeudi 24 septembre 2020 à 17h15
(salle C-01.108)**

Stages

- **Stage d'observation - B2**

Objectif : introduction et sensibilisation au monde de l'école en adoptant le regard de l'enseignant

Durée : trois semaines à plein temps (60 à 65 heures de présentiel) : 6 crédits ECTS (180 heures de travail tout compris) durant l'intersemestre (janvier ou juin) ... généralement en 2^{ème} année

- **Stage en responsabilité partagée - B3**

Objectif : introduction pratique à la profession d'enseignant sous le profil didactique

Durée : trois semaines à plein temps (60 à 65 heures de présentiel dont au moins 6 leçons que l'étudiant·e donne) : 5 crédits ECTS (150 heures de travail tout compris) durant l'intersemestre (janvier-février) ... généralement en 3^{ème} année

Contrainte : suite à la Didactique générale et en parallèle avec les didactiques de branche

	08-09	09-10	10-11	11-12	12-13	13-14	14-15	15-16	16-17	17-18	18-19
LU						Didactique Mathématiques I. Corminboeuf		Education interculturelle ¹ [SP] T. Ogay			
								Didactique Français langue étrangère D. Jungo			
						Didactique Italien langue maternelle F. Camponovo					
MA	Introduction sciences de l'éducation [SA] J.-L. Berger								Didactique Histoire S. Ducaté		
	Didactique Economie Familiale A.-M. Marchon										
ME	Didactique Sciences naturelles E. Sanchez					Didactique Sport D. Porchet		Relations et affectivité en classe [SA] Ph. Genoud	Anthropologie de l'éducation ¹ [SA] T. Ogay		
	Didactique Education musicale S. Chardonens								Didactique Français langue maternelle S. Jeanneret		
JE	Apprent., mémoire et motivation [SA] J.-L. Berger								Multimédias pour la pratique scolaire [AA] E. Sanchez		
	Didactique Allemand langue étrangère D. Tschannen		Didactique Arts visuels C. Liechti & W. Klakla								
VE			Didactique Géographie P. Minder			Didactique Religions et cultures P.-A. Chervet		Didactique Anglais A. Weingartner			
	Didactique Latin / Didactique Grec G. Meyer Stüssi										

¹ Le cours « Anthropologie de l'éducation » doit être suivi préalablement au cours « Education interculturelle ».

Stage d'observation - B2
[intersemestre]

Stage en responsabilité partagée - B3
[intersemestre]

Toujours s'inscrire pour les stages Bachelor auprès de fanny.grivel@unifr.ch et sur MyUnifr dès que possible

Didactique générale - Bachelor
L. Alvarez

Cours-bloc
(10-11 septembre 2020)

Toujours s'inscrire pour ce cours-bloc sur www.unifr.ch/cerf/DG et sur MyUnifr dès que possible

Didactique Italien langue étrangère
E. Zala

Horaire à convenir
1^{ère} séance : 21.09.19
11.45

Didactique Activités créatrices
V. Marbacher & A. Küttel

Cours-bloc
[dates à convenir]

Légende



Cours concernant tous les étudiant-e-s



Didactiques spécifiques comptabilisées dans la formation disciplinaire

Présence obligatoire

Cette formation professionnalisante requiert une présence à 100% tant pour les cours que pour les stages ; une présence de 80% minimum peut être tolérée **pour de justes motifs** (maladie ou accident).

Inscription

Les étudiant·e·s sont tenu·e·s de s'adresser au secrétariat du CERF au cours de leur premier semestre d'études afin de remplir les formalités d'inscription (interne au CERF). Ces dernières ne remplacent en aucun cas les formalités d'admission et d'inscription à l'Université et dans les différentes facultés.



Inscriptions aux cours via MyUnifr

Ne pas oublier de vous inscrire aux cours **et** aux évaluations (deux inscriptions différentes), ceci dans les délais !

Pas d'inscription = pas de validation

Inscrit·e pour la validation mais absent·e = échec

Validation

Cours/séminaire/stage : **2 tentatives** sur 4 sessions

Site internet du CERF

Centre d'Enseignement et de Recherche pour la
Formation à l'enseignement au secondaire

www.unifr.ch/cerf

Onglet à consulter :

Dates/échéances particulières

Nos attentes

Soyez curieux : allez consulter le site du CERF; prenez la peine de jeter un œil au plan d'études (PER) des disciplines dans les CO, etc.

Communiquez : nous ne pouvons pas savoir où sont vos difficultés, quelles sont vos questions, etc.

Respectez les délais : personne ne va venir vers vous pour vous rappeler les dates importantes

Consultez votre boîte aux lettres @unifr.ch : des informations importantes vous sont régulièrement communiquées par ce biais

La planification de votre travail

Prenez des notes : évitez les distractions durant les cours (messageries, réseaux sociaux, etc.)

Travaillez entre les cours : une heure de cours devrait générer environ deux heures de travail à domicile (y compris pour la validation)

Renseignez-vous sur les objectifs des cours : il est important de savoir où vous allez

Posez des questions : les enseignant·e·s sont là pour vous; c'est de votre responsabilité de demander des précisions ou des éléments de compréhension manquants

Vos questions ...

**... à poser lors de la séance en visioconférence du vendredi
11 septembre 2020 (à 13.30)**

**Pour obtenir le lien vers la salle virtuelle, merci de vous
inscrire via le formulaire sur : www.unifr.ch/cerf/infos**